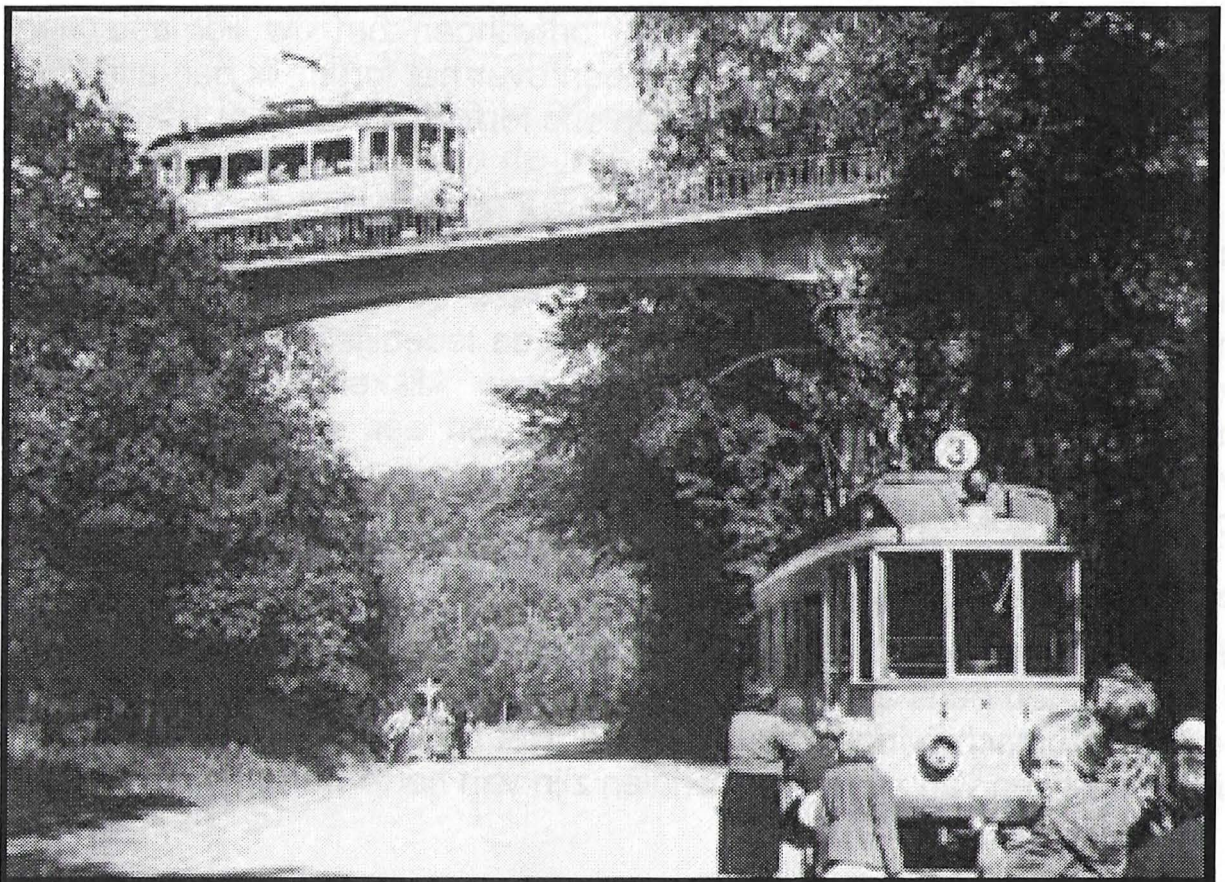


## Bergspoor van Beek naar Berg-en-Dal

### Ron de Haan

Het gebied rond Nijmegen is erg heuvelachtig, met mooie vergezichten over akkers, weilanden en natuurlijk rivieren. De dorpen rondom Nijmegen waren en zijn nog steeds erg in trek bij de beter gesitueerden. Vooral in Beek of Berg-en-Dal kan je je in Duitsland bij de Moezel, of in Sauerland wanen. Dit gevoel wordt nog versterkt door de fraaie villa's en landhuizen die her en der verspreid liggen in deze bosrijke omgeving.

Vervoer van de ene naar de andere plaats in een heuvelachtig landschap was aan het einde van de 19<sup>e</sup> eeuw nog steeds niet eenvoudig. Zo werd er een elektrische tramverbinding gepland die Beek en Berg-en-Dal met elkaar moest verbinden. Deze werd gerealiseerd aan het einde van de 19<sup>e</sup> eeuw. Het beginpunt was het centrum van Beek en het eindpunt lag bij Café Kronenbitter in Berg-en-Dal. De spoorlijn liep vlak langs de Duitse grens en overbrugde met een viaduct de Van Randwijckweg. Van de gehele spoorlijn en het viaduct is niets meer terug te vinden. Nu rest ons alleen nog de vele souvenirs en aanzichtkaarten.



Zo is er bijvoorbeeld een grote reeks aanzichtkaarten die herinneren aan het viaduct van dit zogenoemde "Bergspoor" (afb. vorige pag.). De ene foto vermeldt dat het om het bergspoor bij Beek gaat en de andere noemt Berg en Dal als plaats waar het viaduct was. Maar in beide gevallen gaat het om het zelfde viaduct. Op deze manier kon de foto in beide plaatsen als souvenir verkocht worden.

Nog interessanter is een doorroker gemaakt door Goedewaagen die hier aandacht aan geeft en de plaats Berg en Dal vermeld. Het viaduct is afgebeeld met alleen de tram in tegenstelling tot een aanzichtkaart waar de tram is verlengd met een wagon.

De doorroker is van het Duitse model met vochtvanger en kersenhouten steel, het mondstukje is van waterbuffel hoorn. De datering van deze pijp ligt in het eerste kwart van de 20<sup>e</sup> eeuw. Goedewaagen moet, bij de keuze welke uitvoering men zou kiezen voor deze pijp, zeker hebben meegenomen dat het afzetgebied vlak bij de Duitse grens lag, vandaar dit model.

Zo kan een eenvoudige doorroker een stukje historie aan de vergetelheid onttrekken.

